

---

# Inleidingen

---

**G**efeliciteerd met de aanschaf van dit fraai ontworpen notebook. Dit gloednieuwe, voortreffelijke product verzekert u van een aangename en professionele gebruikerservaring. Wij zijn er trots op dat wij onze klanten kunnen verzekeren dat dit product grondig is getest en gewaarborgd is door onze reputatie voor onovertroffen betrouwbaarheid en klanttevredenheid.

## Uitpakken

Verwijder de verpakking en controleer de inhoud zorgvuldig. Neem onmiddellijk contact op met uw leverancier als er beschadigde of ontbrekende onderdelen zijn. Bewaar de doos en verpakkingsmaterialen om eventueel later voor verzending te kunnen hergebruiken. De verpakking dient de volgende inhoud te hebben:



Tablet PC



Snel aan de slag handleiding



AC/DC adapter en netsnoer



Beschermende tas (optioneel)



Alles-in-één toepassingsdisc met de volledige versie van de gebruikershandleiding, stuurprogramma's, hulpprogramma's en optionele herstel functie, etc.

---

### INFO

*De bovengenoemde  
accessoires kunnen  
zonder kennisgeving  
vooraf worden gewijzigd.*

## Specificaties

### Fysieke eigenschappen

---

Afmetingen	271 (B) x 183 (D) x 15,5 (H) mm
Gewicht	830g met batterij

### CPU

---

Processor type	AMD® Desna Z -01 serie
Process	40nm
Speciale mededeling	Het feitelijke processor dat in dit product is geïnstalleerd, is afhankelijk van het model dat u hebt aangeschaft. Neem contact op met de leverancier voor nadere bijzonderheden.

### Geheugen

---

Technologie	DDR3 1066 MHz
Geheugen	DDR3 SO-DIMM X 1 sleuven 2GB DDR3 SDRAM
Maximum	Tot 2GB (2GB DDR3 SO-DIMM x 1) (optioneel)


### Opslag (de hier weergegeven onderdelen kunnen, afhankelijk van het model dat de gebruiker heeft aangeschaft, verschillen)

---

SSD (solid-state disk)	32GB/ 64GB (optioneel)
Speciale mededeling	De feitelijke SSD geïnstalleerd in uw product is afhankelijk van het model dat u gekocht hebt en kan zonder voorafgaande kennisgeving wordt gewijzigd.

## Voeding

---

AC/DC Adapter	18W, 12V Voeding: 100-240V~50-60Hz Vermogen: 12V --- 1,5A 
Batterijtype	2 celbatterijen
RTC Batterij	Ja

## I/O poort

---

USB	x 1 (USB versie 2.0)
Uitgang hoofdtelefoon	x 1
Mini HDMI	x 1
Expansion Docking Port	x 1
Ingebouwde microfoon	x 1
Kaartlezer	x 1 (SD/ SDHC) De ondersteunde geheugenkaarten kunnen zonder kennisgeving veranderen.

## Communicatiepoort (hier weergegeven onderdelen kunnen zonder kennisgeving vooraf worden gewijzigd)

---

Draadloos LAN	Ondersteund
Bluetooth	Ondersteund
3G	Optioneel Ondersteund

## Audio

---

Geluidsregelaar	Realtek® ALC269
Ingebouwde luidspreker	2 luidsprekers met behuizing
Geluidsvolume	Pas aan met behulp van de volumeknop & O-toets toepassing

## Video

---

Grafische	UMA
Dubbele weergave functie	Externe beeldapparaten worden automatisch gedetecteerd wanneer zij zijn aangesloten.
Uitvoer extern scherm	Ondersteund

## Scherm

---

LCD type	10,1" breed weergavepaneel
LCD resolutie	1280 x 800
Multi Touch	Ondersteund
Helderheid	Bestuurd door O-toets toepassing

## WebCam

---

CMOS (optioneel)	Ondersteund
------------------	-------------

## Software & BIOS

---

Opstarten via USB flash	Ja, alleen opstarten met USB-diskette via DOS
BIOS	Ondersteuning snel opstarten --- Ja

**TPM**

---

TPM

Ondersteund

Speciale mededeling

Microsoft TPM Bitlocker-functie is alleen beschikbaar bij  
Windows 7 Ultimate, Enterprise en hogere edities

**Overige**

---

G-Sensor

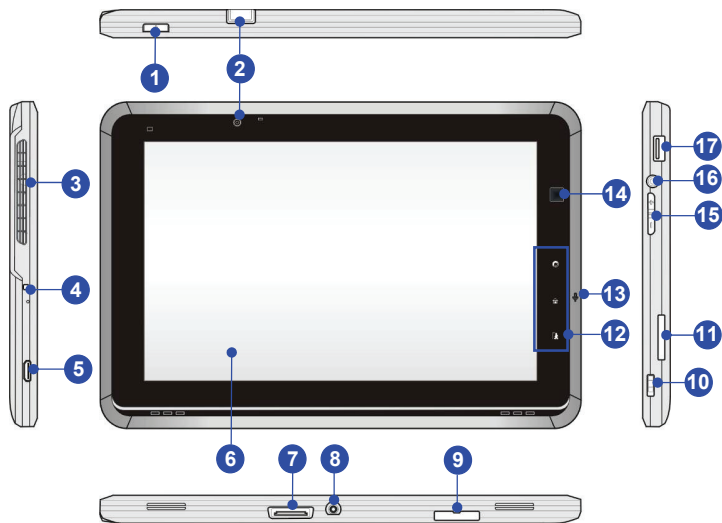
Ondersteund

Conformiteit

WHQL

## Productoverzicht

Dit gedeelte geeft een beschrijving van de basisfuncties van deze tablet PC. Dit zal u helpen vertrouwd te worden met de functies van het apparaat voordat u het gebruikt. Let op dat dat het hier getoonde apparaat kan verschillen van het model dat u hebt aangeschaft.



### INFO

De afbeeldingen hier zijn uitsluitend bedoeld als referentie.

## 1. Aan/Uit knop

Zie de volgende tabel voor een gedetailleerde status van de voeding.

Voeding Status Van	Methode	Naar
In gebruik Slaap Sluimeren	Houd de aan/uit knop 6 seconden ingedrukt	Afsluiten
In gebruik	Houd de aan/uit knop 2 seconden ingedrukt	Slaap, Sluimeren of Uitschakelen (Volgens het gebruikersprogramma in Voedingsopties)
Slaap Sluimeren Uitschakelen	Houd de aan/uit knop 2 seconden ingedrukt totdat u de trilling voelt, en laat vervolgens los.	In gebruik

Opmerking: Scherm Uit naar Scherm Aan kunt u activeren door het scherm aan te raken of door kort op de aan/uit knop te drukken.

## 2. Webcam voorkant/ Webcam achterkant

Deze ingebouwde Voor/ Achter webcam kan worden gebruikt voor het maken van foto's, het opnemen van video's, het houden van vergaderingen en andere interactieve toepassingen.



### 3. Ventilator

De ventilator is ontwikkeld om het systeem te koelen. Zorg dat u de ventilator NIET blokkeert, zodat de lucht kan circuleren.

### 4. Status LED

---

#### Voeding LED

- ♦ Brandt wit indien het toestel ingeschakeld is.
- ♦ Knippert wit indien de batterij leeg is, en het aan te raden is om een nieuwe batterij te plaatsen. Raadpleeg uw leverancier voor de aankoop van een gelijkwaardig type batterij zoals door de fabrikant wordt aanbevolen.
- ♦ De LED gaat uit wanneer het apparaat wordt uitgeschakeld.

---

#### Batterijstatus

- ♦ Licht groen op wanneer de batterij wordt opgeladen.
- ♦ Knippert groen indien de batterij bijna leeg is.
- ♦ De LED van de batterij gaat uit als de batterij volledig is opgeladen of indien de stroomadapter wordt losgekoppeld.

---

### 5. Mini HDMI aansluiting

HDMI (High Definition Multimedia Interface) is een nieuwe interfacestandaard voor pc's, beeldschermen en consumentenelektronica die standaard, verbeterde en hoge definitie video en multikanaals digitale audio via één kabel ondersteunt.

## **6. Multi Touch Display**

Deze tablet PC is uitgerust met een gebruiksvriendelijk multi touch display waarmee de gebruiker het apparaat met gebaren van handen of vingers kan bedienen voor interactie met multi-media inhoud, e-books lezen, documenten openen, speciale effecten creëren, kunst en fotografie bewerken, en zelfs op het internet surfen.

## **7. Docking Station aansluiting Poort**

Deze poort is bedoeld voor aansluiting op een Docking Station voor extra flexibiliteit en uitbreidbaarheid van deze tablet PC. Gebruikers kunnen een compliant Docking Station op deze poort aansluiten voor extra aansluiting interfaces.

## **8. Voedingsaansluiting**

Voor aansluiting van de AC/DC adapter en voeding voor deze PC.

## **9. SIM-kaart houder (optioneel)**

De SIM-kaart op moet op correcte wijze in de SIM-kaart houder van deze table PC worden geplaatst voor gebruik van internetdiensten. Neem contact op met uw internetserviceprovider voor kwesties aangaande internetverbinding.

## **10. G-sensor Vergrendeling**

Met behulp van deze toets wordt de G-sensor weergave rotatiefunctie in-/uitgeschakeld.

## 11. Kaartlezer

De ingebouwde kaartlezer kan twee types geheugenkaart ondersteunen, namelijk SD (Secure Digital) en SDHC (SD High Capacity). Neem contact op met uw plaatselijke dealer voor nadere bijzonderheden en merk op dat het type geheugenkaarten dat wordt ondersteund zonder kennisgeving kan veranderen.

MMerk op dat er een beschermingskaart aangebracht is om de houder te beschermen. De kaart niet verliezen wanneer deze verwijderd wordt, en de kaart altijd in de houder plaatsen als de houder niet gebruikt wordt.

## 12. Snelstart-sensors

Gebruik de snel starten sensoren voor het activeren van specifieke toepassingen of programma's.



### O-toets

- Met behulp van deze toets wordt de O-Easy toepassing gestart.



### Start

- Met deze toets kunt u het venster wisselen naar bureaublad.



### SAS

- Deze toets heeft dezelfde functie als Ctrl + Alt + Del.
- 

## 13. Ingebouwde microfoon

Er is een ingebouwde microfoon die dezelfde werking heeft als een gewone microfoon.

#### 14. Optische Vingernavigatie

Dit is een functie zoals een muis in een grafische gebruikersinterface, waardoor u nauwkeuriger kan selecteren.

#### 15. Volume hoger / Volume lager



**Volume hoger**



**Volume lager**

---

- Druk op **Volume hoger** of **Volume lager** om het volume te verhogen of te verlagen.
- Het pictogram voor de Geluidsniveau status dat op het scherm verschijnt geeft de status van de functie aan.

#### 16. Aansluiting hoofdtelefoon

Voor het aansluiten van luidsprekers of hoofdtelefoons.

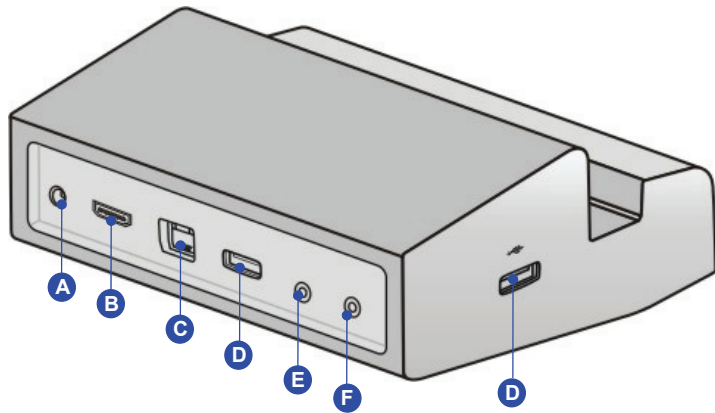
#### 17. USB poort

Via de USB 2.0 poort kunt u randapparaten met een USB-interface aansluiten, zoals de muis, toetsenbord, modem, draagbare harde schijfmodule, printer en meer.

Opmerking: Zorg dat een externe voedingsadapter aangesloten is op uw externe optische opslagtoestel.

## Docking Station (optioneel)

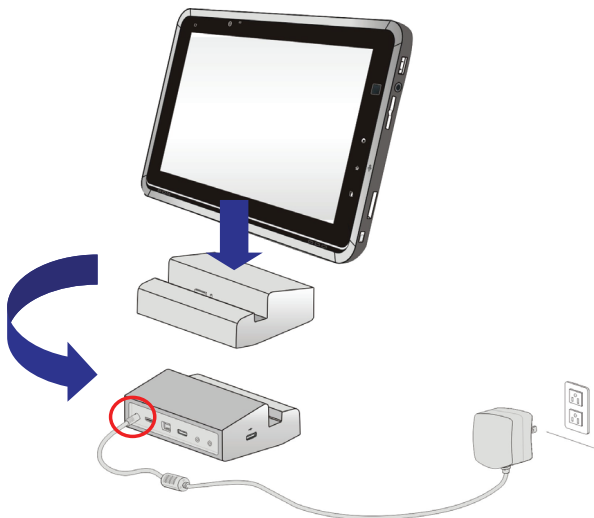
### Overzicht



<b>A</b>	Voedingsaansluiting	<b>D</b>	USB poort
<b>B</b>	HDMI-aansluiting	<b>E</b>	Ingebouwde microfoon
<b>C</b>	RJ-45 Aansluiting	<b>F</b>	Aansluiting hoofdtelefoon

## Voedingskabel aansluiten op optioneel docking station

Opmerking: Indien u gebruik maakt van het optionele docking station, sluit u altijd de USB toestellen (zoals ODD & HDD) aan met externe stroomadapters.



## De Snel Starten Sensoren gebruiken

Deze tablet PC bevat verschillende snel starten sensoren. Gebruik de snel starten sensoren voor het activeren van specifieke toepassingen of programma's.

### O-toets



- Met behulp van deze toets wordt de O-Easy toepassing gestart.
- Pictogrammen kunnen met een simpele aanraking aangepast worden op "Toestel Aan/Uit", "Toepassing snelkoppeling", en "Miniatuur Touch" schermen.



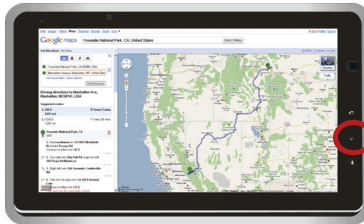
### INFO

De afbeeldingen hier zijn uitsluitend bedoeld als referentie.



## Start

- Met deze toets kunt u het huidige venster wisselen naar bureaublad.



## SAS

- Deze toets heeft dezelfde functie als Ctrl + Alt + Del.

