

Gebruiksaanwijzing

Juridische kennisgevingen

Copyright © 2011 Google Inc. Alle rechten voorbehouden.

Google, het gestileerde logo van Google, Android, het gestileerde logo van Android, Nexus, het gestileerde logo van Nexus, Nexus S en het gestileerde logo van Nexus S, zijn handelsmerken van Google Inc. Alle andere bedrijfs- en productnamen kunnen handelsmerken zijn van de bedrijven waarmee ze worden geassocieerd.

De beschikbaarheid van toepassingen, services en functies van Google kunnen verschillen per land, provider en fabrikant.

Voor meer informatie over uw Nexus S-telefoon, gaat u naar <http://www.nexusshelp.com>.

The Google logo, consisting of the word "Google" in its characteristic serif font with a trademark symbol.

Inhoud

Inhoud 3

Uw telefoon en accessoires 4

Uitpakken 5

De telefoon leren kennen 6

De SIM-kaart en de batterij plaatsen 7

De achterklep van de telefoon openen 7

De achterklep van de telefoon terugplaatsen 8

De batterij verwijderen of plaatsen 8

Een SIM-kaart verwijderen of plaatsen 10

De telefoon opladen 11

De telefoon opladen 11

De headset gebruiken 12

De telefoon in- en uitschakelen 13

De telefoon inschakelen 13

Een SIM-kaart deblokkeren 14

De telefoon uitschakelen 14

Uw telefoon en accessoires

Uw Google™ Nexus S™-telefoon wordt geleverd met verschillende accessoires, waaronder een headset, USB-kabel en oplader. Om veiligheidsredenen wordt de batterij niet in de telefoon geplaatst tijdens verzending. U moet deze dus in de telefoon plaatsen en volledig opladen voordat u de telefoon gebruikt. In deze gebruiksaanwijzing worden de onderdelen van uw telefoon beschreven, wordt uitgelegd hoe u de batterij moet installeren en opladen, hoe u de telefoon kunt in- en uitschakelen en wordt overige handige informatie gegeven.

Voor meer informatie over het gebruik van het Android™ mobiele technologieplatform dat wordt gebruikt op deze telefoon, waaronder de basisbediening voor bellen en het gebruik van de toepassingen om te browsen op internet, e-mail te lezen, enzovoort, gaat u naar de ondersteuningssite van uw provider en raadpleegt u de gebruiksaanwijzing voor Android op <http://www.nexusshelp.com>.

In dit gedeelte

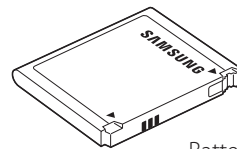
- "Uitpakken" op pagina 5
- "De telefoon leren kennen" op pagina 6
- "De SIM-kaart en de batterij plaatsen" op pagina 7
- "De telefoon opladen" op pagina 11
- "De headset gebruiken" op pagina 12
- "De telefoon in- en uitschakelen" op pagina 13

Uitpakken

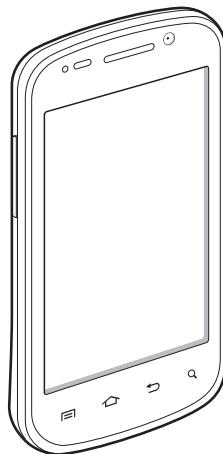
Uw Google™ Nexus S™-telefoon wordt geleverd met de volgende accessoires.



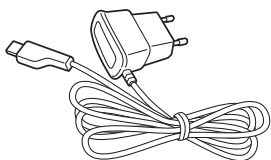
Veiligheidsbrochures
en garantiebrochures



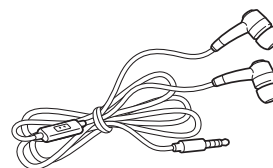
Batterij



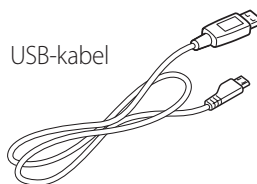
Nexus S-telefoon



Oplader



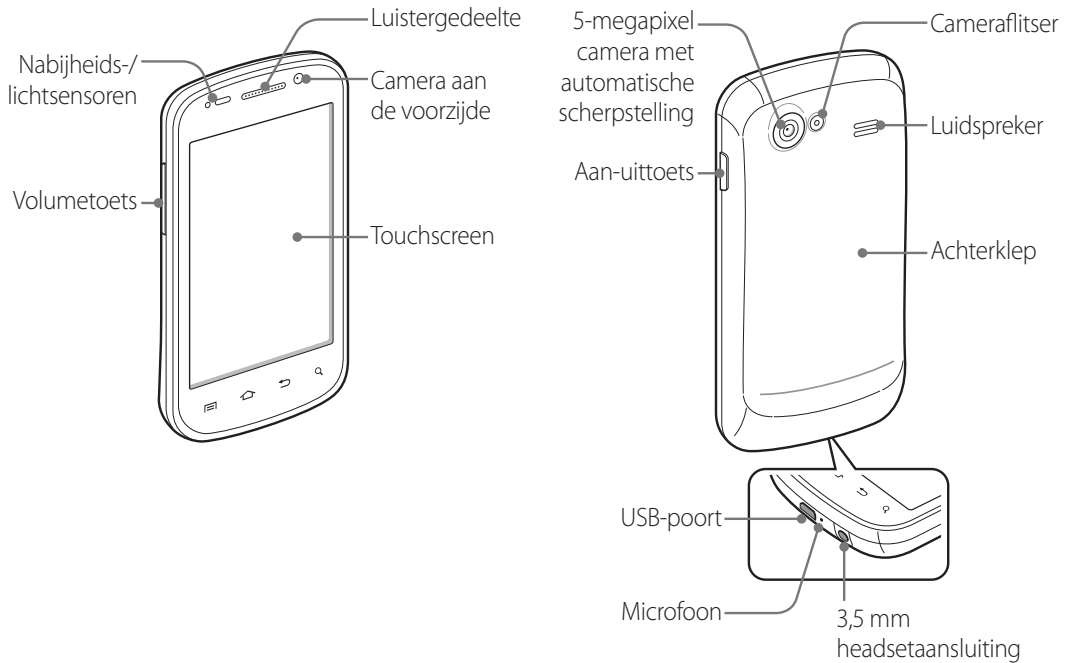
Headset



USB-kabel

Als u de telefoon hebt aangeschaft met een contract bij een mobiele provider, wordt er een SIM-kaart voor uw provider bij de telefoon geleverd. Zie "De SIM-kaart en de batterij plaatsen" op pagina 7 voor meer informatie over het plaatsen of verwijderen van de batterij en de SIM-kaart.

De telefoon leren kennen



Voordat u de telefoon gebruikt, moet u de batterij plaatsen en deze volledig opladen. (Zie "De SIM-kaart en de batterij plaatsen" op pagina 7 en "De telefoon opladen" op pagina 11.)

Verderop in dit hoofdstuk worden het gebruik en de functies van de headset, het statuslampje, de telefoon in- en uitschakelen en meer beschreven.

Op de ondersteuningsite van de provider en in de *gebruiksaanwijzing voor Android* (beschikbaar op <http://www.nexusshelp.com>) wordt beschreven hoe u kunt bellen en de overige basisfuncties van de telefoon kunt gebruiken, waaronder deze voor de eerste keer inschakelen.

Maak de cameralenzen aan de voor- en achterkant schoon met een pluisvrije doek; vlekken en vingerafdrukken kunnen uw foto's vervormen. De LED-flitser van de camera op de achterzijde bevindt zich naast de lens. Het maken van foto's en opnemen van video's wordt beschreven in de *gebruiksaanwijzing voor Android*.

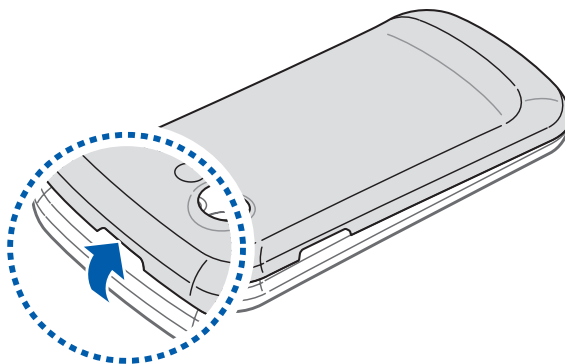
De SIM-kaart en de batterij plaatsen

Als u de batterij of SIM-kaart wilt installeren of vervangen, moet u de achterklep van de telefoon verwijderen.

U moet de batterij installeren en een SIM-kaart plaatsen voordat u de telefoon kunt gebruiken.

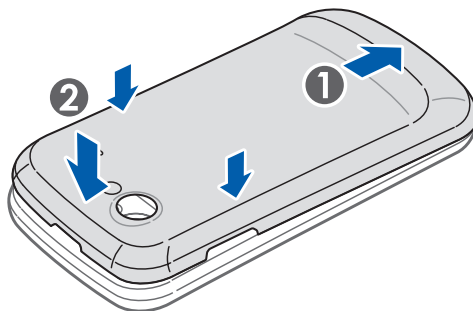
De achterklep van de telefoon openen

- ▶ Houd het toestel stevig vast en zoek het ontgrendelingslipje van de klep. Het ontgrendelingslipje heeft een kleine inkeping, die net groot genoeg is voor een vingernagel. De inkeping bevindt zich boven de cameralens. Plaats uw vingernagel in de opening en trek de klep van het toestel.



De achterklep van de telefoon terugplaatsen

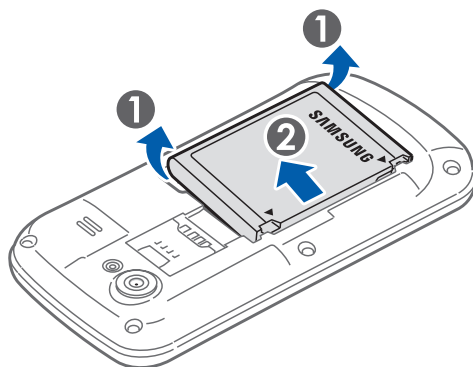
- ▶ Plaats de klep op de achterkant van de telefoon en druk de klep vast.



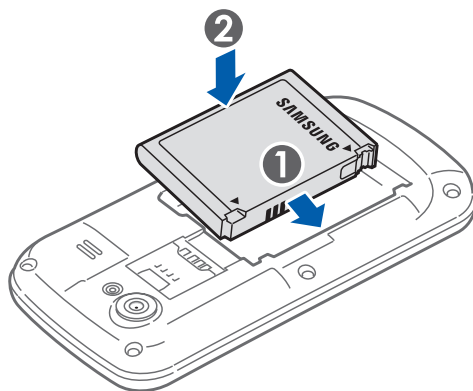
De batterij verwijderen of plaatsen

U moet de achterklep van de telefoon openen om de batterij te verwijderen of plaatsen.

- 1 Schakel de telefoon uit.
Zie "De telefoon in- en uitschakelen" op pagina 13.
- 2 Til de batterij uit het toestel door uw vinger in de kleine opening te plaatsen naast de batterij.



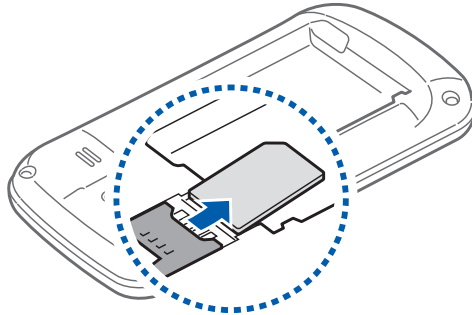
- ▶ Plaats de batterij door deze uit te lijnen met de goudkleurige contactpunten op de telefoon en de batterij, en de batterij vervolgens voorzichtig aan te drukken.



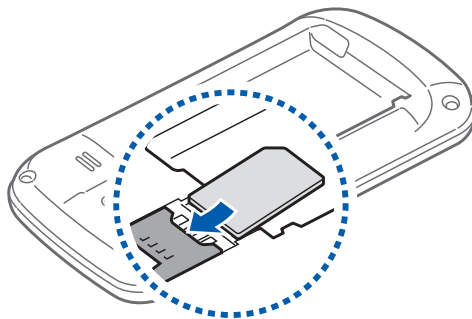
Een SIM-kaart verwijderen of plaatsen

U moet de achterklep van de telefoon openen om de SIM-kaart te verwijderen of plaatsen.

- ▶ Verwijder de SIM-kaart door deze uit de sleuf te schuiven met uw vingertop.



- ▶ Plaats de SIM-kaart door deze uit te lijnen (nokje in de rechterbenedenhoek en goudkleurige contactpunten naar omlaag gericht) en deze in de sleuf te schuiven.



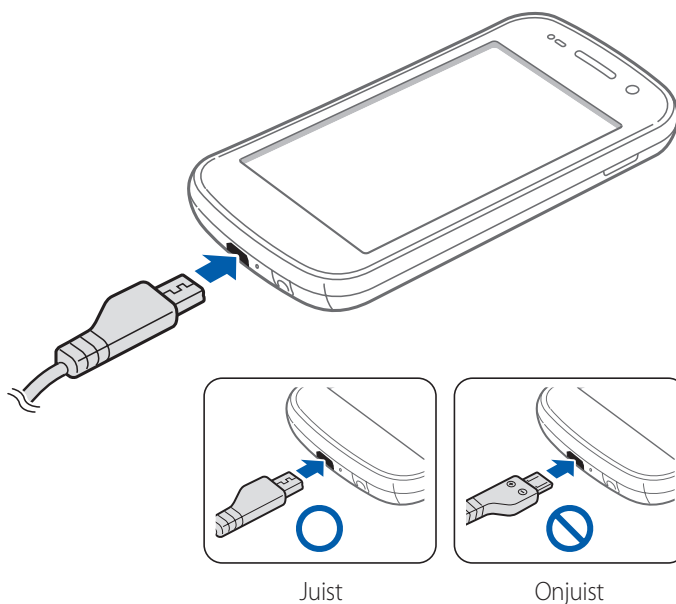
De telefoon opladen

Voordat u de telefoon kunt gebruiken, moet u deze volledig opladen.

De telefoon wordt ook opgeladen wanneer deze is aangesloten op de USB-poort van een computer met de meegeleverde USB-kabel. Raadpleeg de gebruiksaanwijzing voor Android voor meer informatie over het aansluiten van de telefoon op een computer.

De telefoon opladen

- 1 Steek de stekker van de oplader in een stopcontact.
- 2 Sluit het ene uiteinde van de USB-kabel aan op de meegeleverde oplader of op de USB-poort van uw computer.
- 3 Sluit het andere uiteinde aan op de USB-poort van de telefoon.

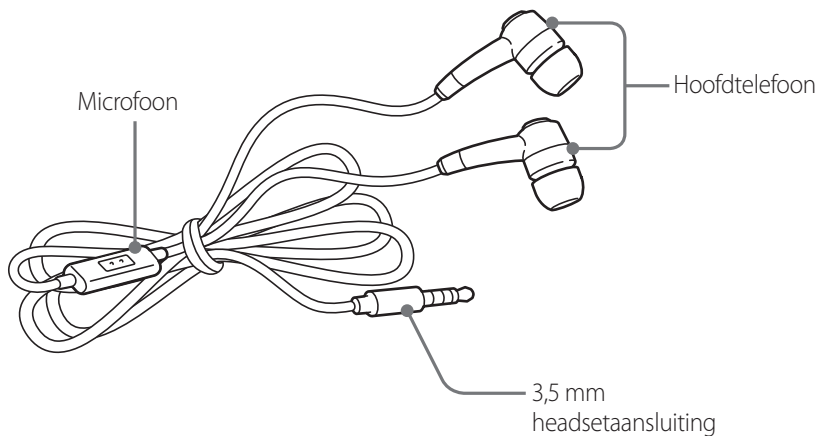


Tijdens het opladen wordt een pictogram weergegeven met de status van het opladen.

- 4 Koppel de oplader los wanneer de telefoon volledig is opgeladen.

De headset gebruiken

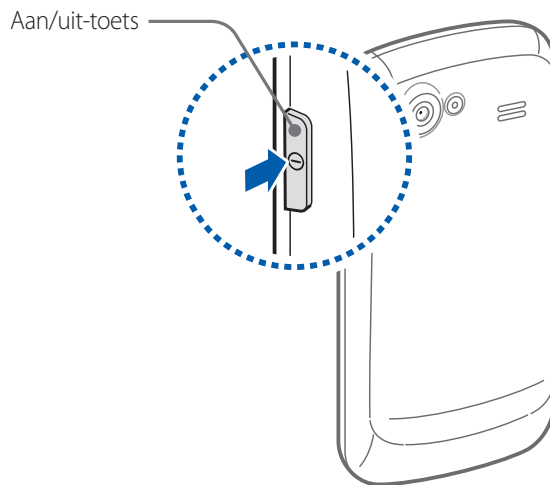
De headset kan worden aangesloten op de 3,5 mm headsetaansluiting.



U kunt het volume van de headset bedienen met de knop voor **Volume omhoog/omlaag** en met de toepassingen op uw telefoon (zoals beschreven in de gebruiksaanwijzing voor Android en in de documentatie van uw toepassingen).

De telefoon in- en uitschakelen

U kunt de telefoon in- en uitschakelen met de aan/uit-toets.



De telefoon inschakelen

- ▶ Druk een aantal seconden op de **Aan/uit-toets** tot het scherm oplicht.

De eerste keer dat u de telefoon inschakelt, wordt u welkom geheten bij Android en wordt u gevraagd u aan te melden bij uw Google-account. Raadpleeg uw provider en de *gebruiksaanwijzing voor Android* voor meer informatie.

Wanneer u de telefoon inschakelt, wordt u mogelijk gevraagd een pincode in te geven voor uw SIM-kaart.

Een SIM-kaart deblokkeren

Als u drie keer de onjuiste ontgrendelingscode voor de SIM-kaart ingeeft, wordt de SIM-kaart geblokkeerd en kunt u de telefoon alleen nog gebruiken voor noodnummers. U moet een PUK-code (PIN Unblocking Key; deblokkeringscode voor de pincode) bij uw provider aanvragen om de SIM-kaart te deblokkeren en een nieuwe pincode in te stellen.

- ▶ Geef het volgende in waarbij u "PUK" vervangt door de PUK-code van uw provider en "PIN" vervangt door een door u gekozen pincode van 4 tot 8 cijfers:
**05*PUK*PIN*PIN#

De telefoon uitschakelen

- 1 Houd de **Aan/uit-toets** ingedrukt tot een menu wordt geopend.
- 2 Raak de optie voor **uitschakelen** aan in het menu.
- 3 Raak **OK** aan wanneer u wordt gevraagd te bevestigen dat u de telefoon wilt uitschakelen.

Raadpleeg de *gebruiksaanwijzing voor Android* voor meer informatie over het gebruik van het aanraakscherm en de menu's.