

## E-mail

Met uw telefoon e-mailberichten lezen en verzenden.

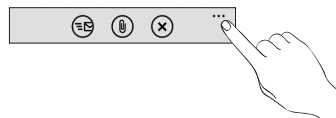
### Uw e-mailaccount toevoegen



We gaan er vanuit dat u Windows Live hebt ingesteld toen u de telefoon de eerste keer instelde. Ga anders als volgt te werk om Windows Live en uw andere e-mailaccounts in te stellen.

1. Tik op het beginscherm op .
2. Tik op Settings (Instellingen) > email & accounts (e-mail en accounts) > add an account (een account toevoegen).
3. Selecteer de account die u wilt instellen.
4. Voer uw e-mailadres en wachtwoord in en tik vervolgens op sign in (aanmelden).

### Een e-mailbericht sturen

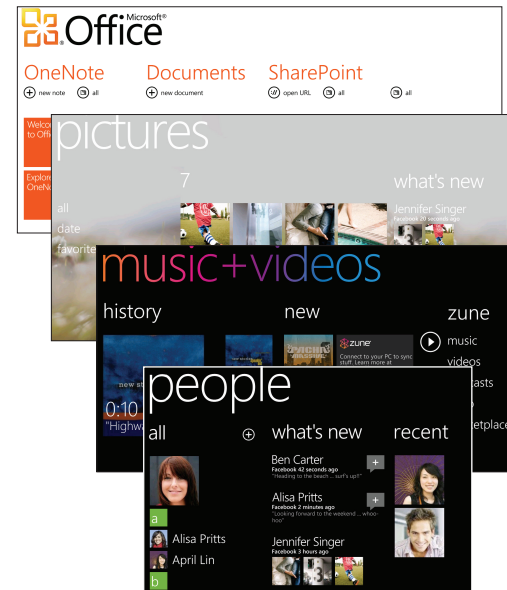
1. Tik in het beginscherm op de e-mailaccount die u wilt gebruiken om e-mail te verzenden.
2. Tik in het Postvak IN van de e-mailaccount op .
3. Geef de ontvangers op.  
Om Cc- of Bcc-ontvangers toe te voegen, tikt u op > show Cc/Bcc (CC/BCC weergeven).



4. Voer het onderwerp in. Tik vervolgens in de ruimte onder de regel met het onderwerp om het bericht te schrijven.
5. Tik op  om een bijlage toe te voegen. U kunt alleen een foto toevoegen.
6. Tik op  om het bericht te verzenden.

## Over hubs

Vereenvoudig uw dagelijks werk met hubs. In plaats van naar de verschillende apps toe te gaan, vereenvoudigen hubs de zaken door bij elkaar horende ervaringen aan elkaar te koppelen. Zo ziet u bijvoorbeeld in de hub Contacten niet alleen alle contacten, maar u kunt ook de statusupdates van uw vrienden op Facebook bekijken. Bekijk ook de andere coole hubs op uw telefoon zoals Office, Afbeeldingen, Muziek, Video enzovoort.



## HTC Hub

Haal meer uit uw telefoon met onze apps. Ga naar de HTC Hub en kijk eens wat we allemaal voor u hebben. De ingebouwde app Weer toont het weer in 3D-animatie voor uw locatie of in door u gekozen steden, en geeft een weersvoorspelling voor de komende dagen. Apps variërend van leuke games tot managementhulpmiddelen zijn slechts een tik verwijderd.

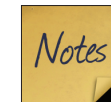


Hier zijn een paar van die coole apps die de HTC Hub te bieden heeft. Een paar daarvan staan mogelijk al op uw telefoon. Als dat niet het geval is, kunt u de HTC Hub gebruiken om de andere HTC-apps te downloaden.



### Photo Enhancer (Fotoverbetering)

Moeten uw foto's een beetje worden bijgewerkt? Gebruik een van de beschikbare fotoverbeterings-apps om uw foto's bij te werken.



### Notes (Opmerkingen)

Notitie voor mezelf - bloemen kopen voor mijn wederhelft voordat we gaan dineren. Gebruik Opmerkingen om korte herinneringen voor uzelf te schrijven.



### Stocks (Aandeel)

Haal de laatste informatie op over aandelen die u volgt.



### Love (Liefde)

Hij houdt van me, hij houdt niet van me, hij houdt van me!!! Kijk eens of die heel bijzondere persoon ook iets voor u voelt.



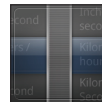
### Flashlight (Flitser)

Gebruik de flitser van de telefoon op de achterkant als zaklantaarn.



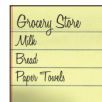
### Calculator (Rekenmachine)

Houd de telefoon rechtop en u hebt een eenvoudige rekenmachine. Draai de telefoon op zijn kant en u hebt een wetenschappelijke rekenmachine.



### Converter (Converter)

Hoeveel Engelse ponden gaan er ook al weer in een kilo? Gebruik Converter om gewichten, lengtematen, volumes en valuta om te zetten.



### Lists (Lijsten)

Alweer vergeten om tandpasta te kopen? Zorg er voor dat u dat de volgende keer niet meer vergeet door in Lijsten de dingen te noteren die u bij de kruidenier moet kopen.



### Sound Enhancer (Geluidsverbetering)

Zorg voor dat surround sound-gevoel als u naar video kijkt of naar muziek luistert.



### Connection Setup (Verbinding instellen)

Stel de gegevensverbinding van de telefoon in, aan de hand van uw SIM-kaart of een mobiele aanbieder.

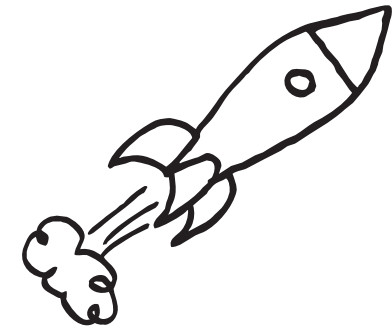
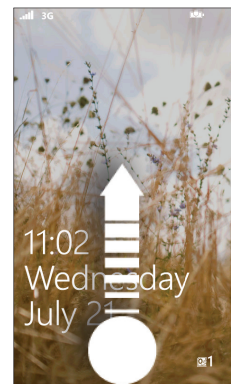
## Het scherm vergrendelen

Hebt u er ook zo'n hekel aan als de telefoon gaat bellen terwijl hij in uw zak zit? Voordat u de telefoon in uw zak of tas stopt, moet u eerst het scherm vergrendelen om dat te voorkomen.

Om het scherm te vergrendelen, hoeft u alleen de AAN/UIT-knop in te drukken.

### Het scherm ontgrendelen

Ontgrendel het scherm weer door op de AAN/UIT-knop te drukken om het scherm in te schakelen en daarna het scherm van beneden af omhoog te schuiven.



Ga naar [www.htc.com/support](http://www.htc.com/support) voor de volledige gebruikershandleiding en andere nuttige hulpmiddelen. Lees ook de gids voor veiligheid en wettelijke voorschriften die is meegeleverd.

Ga voor extra informatie over uw telefoon naar [windowsphone.com](http://windowsphone.com)

Opmerking: bepaalde diensten van Microsoft zijn in uw land mogelijk niet beschikbaar.

htc  
quietly brilliant



91H0xxxx-xxM Rev.A

## Lees dit eerst voordat u iets anders gaat doen

### De batterij opladen

De batterij in de telefoon is nog niet geladen. U mag het batterijpak best niet verwijderen terwijl de telefoon oplaadt. Daardoor kan uw telefoon beschadigen. Probeer ook niet om de telefoon uit elkaar te halen. (Daarmee maakt u de garantie ongeldig.)

### Kies met beleid een abonnement

Uw telefoon kan heel snel heel veel internet-bandbreedte verbruiken. Voordat u de telefoon gebruikt, adviseren wij om met uw mobiele leverancier te overleggen over de tarieven.

### Ken de privacy-wetten

Sommige landen hebben strenge regels over hoe en wanneer u telefoongesprekken kunt vastleggen. Het is een goed idee om eerst te bepalen wat deze wetten zijn waar u woont voordat u de opnamemogelijkheden van de telefoon gebruikt.

### En tenslotte een paar belangrijke opmerkingen van ons juridische team (BEPERKING VAN AANSPRAKELIJKHEID)

Voor zover maximaal is toegestaan door toepasselijke wetgeving kunnen HTC of diens leveranciers in geen geval door de gebruiker of een derde partij aansprakelijk worden gesteld voor enige indirecte, speciale of incidentele schade, gevolgschade of schadevergoeding van welke aard ook, door contract of een onrechtmatige daad, met inbegrip van, maar niet beperkt tot letsel, verlies van inkomsten, verlies van goodwill, verlies van zakelijke kansen, gegevensverlies en/of winstverlies, ongeacht of dit te voorzien was door HTC of diens leveranciers. En onder geen enkele omstandigheid zal de totale aansprakelijkheid van HTC of diens leveranciers hoger zijn dan het van u ontvangen bedrag, ongeacht de juridische regels waaronder de actie is ontstaan. Het voorafgaande heeft geen invloed op enige wettelijke rechten welke niet kunnen worden afgewezen.

## Kennismaking met uw telefoon

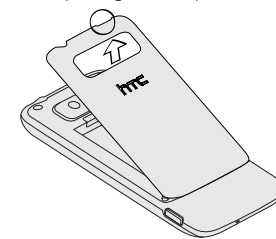


## Voordat u uw telefoon inschakelt

Zorg er voor dat alles in orde is , voordat u op de AAN/UIT-knop drukt.

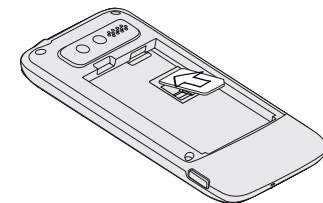
### De achterkant verwijderen

1. Houd uw telefoon stevig vast met de voorkant omlaag gericht.
2. Licht de achterkant op met uw duim of een vinger in de kleine opening bovenop de telefoon.



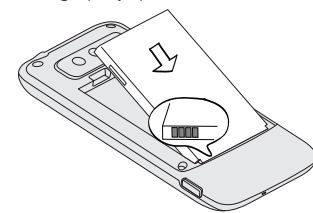
### De SIM-kaart plaatsen

1. Plaats de SIM-kaart met de goudkleurige contactpunten omlaag gericht en het afgeschuinde hoekje naar de buitenzijde van de kaartsleuf gericht.
2. Druk de SIM-kaart helemaal naar binnen.



### De accu plaatsen

Plaats de koperen contactpunten van de batterij tegen de batterijpolen binnen de batterijhouder. Druk de batterij voorzichtig op zijn plek.

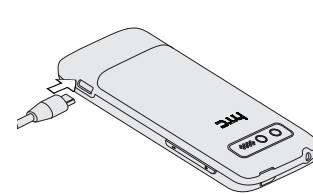


### Plaats de batterijklep terug.

1. Zet de onderkant van de achterklep eerst vast door de tabs op de achterklep uit te lijnen met de openingen in het batterijvak.
2. Druk de zijkanten en de bovenkant van de achterklep omlaag. U hoort een klik als de achterklep is bevestigd.

### De batterij opladen

Gebruik de meegeleverde voedingsadapter en USB-kabel om de telefoon te laden.

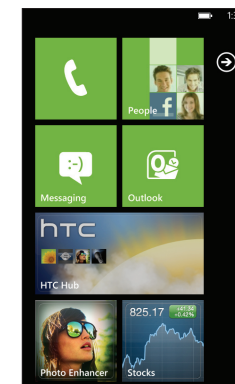


## Uw telefoon instellen

De eerste keer dat u de telefoon inschakelt, wordt u gevraagd om een paar opties in te stellen zoals de tijdzone en uw Windows Live ID. Volg de aanwijzingen op het scherm en u kunt binnen enkele seconden aan de slag gaan.

## Startscherm

Hier begint het allemaal. Het beginscherm bevat tegels voor Windows® Phone live die gekoppeld zijn aan apps op uw telefoon. Blader omhoog of omlaag om de andere tegels te bekijken. Tik op een tegel om de bijbehorende app te openen. Zie de gids Hier beginnen in de doos als u meer wilt weten over het beginscherm en de leuke dingen die u daarmee kunt doen.

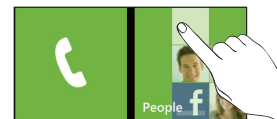


## Houd contact

Haal uw contacten op naar de telefoon en voeg nieuwe toe.

### Alle contacten vanaf uw SIM-kaart importeren

1. Tik op het beginscherm op Mensen.



2. Tik in **all (alle)** in de hub Mensen op **import SIM contacts (SIM-contacten importeren)**.

Als u al over een ingesteld account beschikt, houdt u bovenaan het scherm **people (mensen)** ingedrukt en tikt u op **settings (instellingen)**.

3. Kies hoe u de contacten wilt sorteren en weergeven en tik op **import SIM contacts (SIM-contacten importeren)**.

### Een nieuwe contactpersoon toevoegen

1. Tik op het beginscherm op Mensen.
2. Tik in **alle** van de hub Contacten op **+**.
3. Voer informatie in door op een item te tikken.
4. Tik op **Ⓜ** om contactgegevens op te slaan.

### Facebook

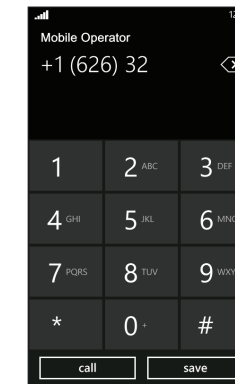
Wilt u blijven met de updates van uw vrienden op Facebook? Synchroniseer met Facebook om al uw vrienden te zien en om hun nieuwste updates direct binnen te halen in de hub Contacten. Zie de gids Hier beginnen die in de doos is meegeleverd voor meer informatie.

## De eerste keer bellen

1. Tik op het beginscherm op Telefoon.



2. Tik op **☰**.
3. Tik het nummer in dat u wilt bellen.
4. Tik op **call (bellen)**.



## Een SMS-bericht sturen

1. Tik op het beginscherm op de tegel Berichten.



2. Tik op het conversatiescherm op **+**.
3. Geef de ontvanger op.
4. Tik op **type a message**.
5. Typ het bericht.
6. Tik op **Ⓜ** om het bericht te verzenden.

## Verbinding maken met internet

Ga online met de gegevensverbinding of WiFi van de telefoon.

### De gegevensverbinding gebruiken

Uw telefoon wordt automatisch ingesteld voor het gebruik van de gegevensverbinding van uw mobiele aanbieder als u het apparaat voor het eerst inschakelt (als de SIM-kaart is geplaatst).

Als deze niet is ingesteld, kunt u naar **Settings (Instellingen) > cellular** gaan of **Connection Setup (Verbindingsinstellingen)** in de lijst met apps gebruiken om de gegevensverbinding van de telefoon in te stellen.

### Wi-Fi gebruiken

1. Tik op het beginscherm op **☰**.
2. Tik op **Settings (Instellingen) > Wi-Fi (Wi-Fi)**.
3. Tik op de aan/uit-schakelaar van het Wi-Fi netwerk om dit in te schakelen.
4. Tik op het gewenste Wi-Fi-netwerk om daar verbinding mee te maken.
5. Als u een netwerk selecteert dat met WEP is beveiligd, typt u de sleutel en tikt u op **done (gereed)**.

### Surfen op het Internet

Tik in het beginscherm op de tegel Internet Explorer om over het web te gaan surfen. Gebruik vingerbewegingen om door de webpagina te bladeren en in of uit te zoomen. Draai de telefoon op zijn kant om de webpagina op het volledige scherm te bekijken.

