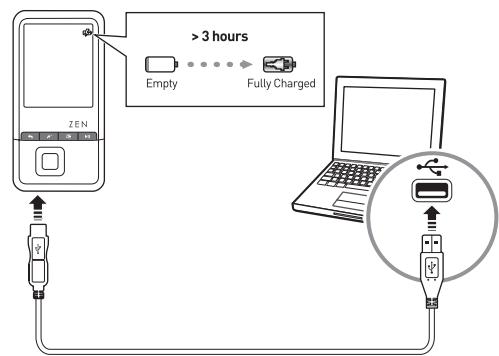


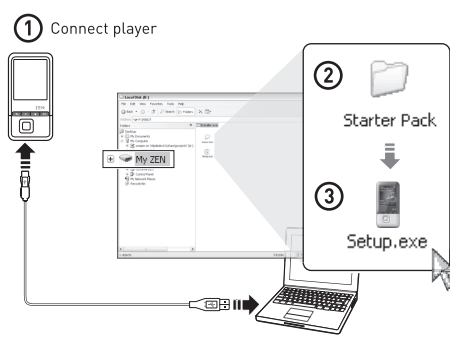
## 1 Charging Your Player



To charge from a power outlet, use a ZEN USB Power Adapter (sold separately). For more information, visit [www.creative.com/zenadapter](http://www.creative.com/zenadapter).

## 2 Installing Software and User Guide

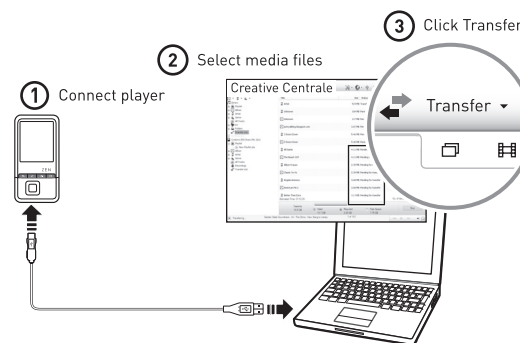
Install **Creative Centrale** from the **Starter Pack** folder in your player.



To read the **User Guide** and **Safety Information** after installation, click **Start > Programs > Creative > Creative ZEN Style Series**.

## 3 Loading Contents to Your Player

Make sure that your contents are in folders specified under Creative Centrale's **Watch Folders**.



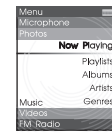
To learn more about **Watch Folders**, read Creative Centrale's Help file.

## 4 Navigating Menus and Options



### (A) Main Menu

To return to the main menu, press and hold **⏪**. To navigate menus and options, press **▲** or **▼**. To select an item, press **OK**.



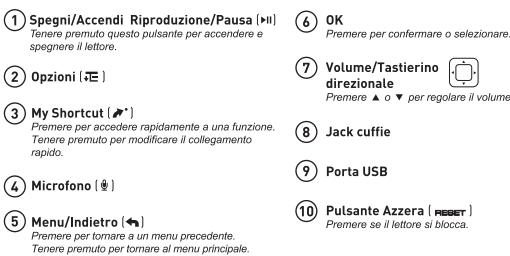
### (B) Submenu

In a menu, press **▲** or **▼** to highlight an item, then press **OK** to select. To return to the previous screen, press **⏪**.

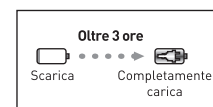


### (C) Options

In any menu, press **⏻** to view the available options. To exit, press **⏪**.



## 1 Ricarica del lettore



\*Per caricare il lettore da una presa di corrente, utilizzare l'adattatore ZEN USB Power Adapter (acquistabile separatamente). Per ulteriori informazioni visitare la pagina [www.creative.com/zenadapter](http://www.creative.com/zenadapter).

## 2 Installazione del software e manuale dell'utente

Installare **Creative Centrale** dalla cartella **Starter Pack** del lettore.

- 1 Collegare il lettore

Per leggere il Manuale per l'utente in seguito all'installazione, fare clic su **Start > Programs > Creative > Creative ZEN Style Series**.

## 3 Caricamento di contenuti sul lettore

Assicurarsi che i contenuti si trovino nelle cartelle specifiche di Creative Centrale **Guarda cartelle**.

- 1 Collegare il lettore
- 2 Selezionare i file multimediali
- 3 Fare clic su Transfer

Per ulteriori informazioni su **Guarda cartelle**, leggere il file della Guida di Creative Centrale.

## 4 Esplorazione di menu e opzioni

### (A) Menu principale

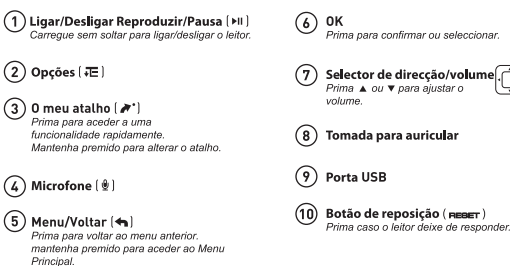
Per tornare al menu principale, tenere premuto **⏪**. Per esplorare menu e opzioni, premere **▲** o **▼**. Per confermare una selezione, premere **OK**.

### (B) Sottomenu

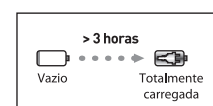
In un menu, premere **▲** o **▼** per evidenziare una voce, quindi premere **OK**. Per tornare alla schermata precedente, premere **⏪**.

### (C) Opzioni

In un qualsiasi menu, premere **⏻** per visualizzare le opzioni disponibili. Per uscire, premere **⏪**.



## 1 Carregar o leitor



Para carregar a partir de uma tomada de força, use o adaptador ZEN USB (vendido separadamente). Para mais informações, visite [www.creative.com/zenadapter](http://www.creative.com/zenadapter).

## 2 A instalar o Software e o Manual do Utilizador

Instale o software **Creative Centrale** a partir da pasta **Starter Pack** do leitor.

- 1 Ligar o leitor

Para ler o Manual do Utilizador após a instalação, clique em **Start > Programs > Creative > Creative ZEN Style Series**.

## 3 Carregar conteúdos no leitor

Certifique-se de que os conteúdos estão em pastas especificadas nas **Assistir pastas** do Creative Centrale.

- 1 Ligar o leitor
- 2 Seleccionar ficheiros multimédia
- 3 Clicar em Transferir

Para obter mais informações sobre **Assistir pastas**, leia o ficheiro de ajuda do Creative Centrale.

## 4 Percorrer Menus e Opções

### (A) Menu principal

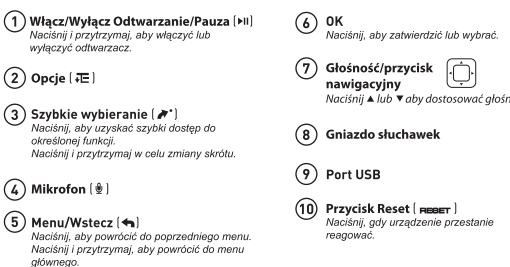
Para voltar ao menu principal, prima sem soltar **⏪**. Para percorrer os menus e opções, prima **▲** ou **▼**. Para efectuar uma selecção, prima **OK**.

### (B) Submenu

Num menu, prima **▲** ou **▼** para realçar um item e, em seguida, prima **OK**. Para voltar ao ecrã anterior, prima **⏪**.

### (C) Opções

Em qualquer menu, prima **⏻** para visualizar as opções disponíveis. Para sair, prima **⏪**.



## 1 Ładowanie akumulatora odtwarzacza



Aby naładować akumulator odtwarzacza z gniazdka elektrycznego należy użyć zasilacza ZEN USB (dostępnego osobno). Więcej informacji znajduje się na stronie internetowej: [www.creative.com/zenadapter](http://www.creative.com/zenadapter).

## 2 Instalacja oprogramowania i Podręcznika użytkownika

Zainstaluj aplikację **Creative Centrale** dostępną w folderze **Starter Pack** w odtwarzaczu.

- 1 Podłącz odtwarzacz

Aby zapoznać się z Podręcznikiem użytkownika po zakończeniu instalacji, kliknij kolejno pozycje: **Start > Programs > Creative > Creative ZEN Style Series**.

## 3 Wczytywanie zawartości do odtwarzacza

Upewnij się, że zawartość została umieszczona w folderach określonych w module **Watch Folders** aplikacji Creative Centrale.

- 1 Podłącz odtwarzacz
- 2 Wybierz pliki multimedialne
- 3 Kliknij opcję Transfer.

Więcej informacji na temat modułu **Watch Folders** można znaleźć w pliku pomocy aplikacji Creative Centrale.

## 4 Poruszanie się po menu i dostępnych opcjach

### (A) Menu główne

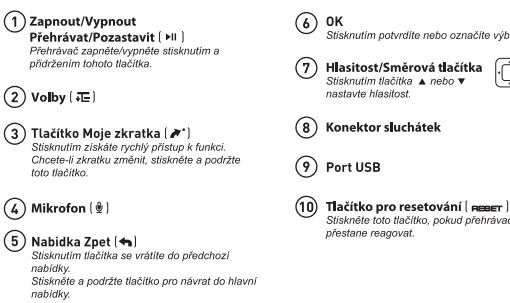
Aby powrócić do menu głównego, naciśnij i przytrzymaj **⏪**. Aby poruszać się po menu i dostępnych opcjach, naciśnij **▲** lub **▼**. Aby wybrać, naciśnij przycisk **OK**.

### (B) Podmenu

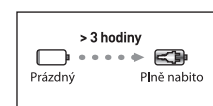
W menu naciśnij **▲** lub **▼** aby zaznaczyć żądaną pozycję, a następnie naciśnij przycisk **OK**. Aby powrócić do poprzedniego ekranu, naciśnij **⏪**.

### (C) Opcje

W dowolnym menu naciśnij **⏻** aby wyświetlić dostępne opcje. Aby zakończyć, naciśnij **⏪**.



## 1 Nabíjení přehrávače



Chcete-li provádět nabíjení ze síťové zásuvky, použijte ZEN USB Power Adapter (prodává se samostatně). Podrobné informace naleznete na webu [www.creative.com/zenadapter](http://www.creative.com/zenadapter).

## 2 Instalace softwaru a uživatelské příručky

Ze složky **Starter Pack** nainstalujte do přehrávače aplikaci **Creative Centrale**.

- 1 Připojte přehrávač

Kliknutím na tlačítka **Start > Programs > Creative > Creative ZEN Style Series** zobrazíte uživatelskou příručku.

## 3 Nahrávání obsahu do přehrávače

Ujistěte se, že obsah je uložen ve složkách **Watch Folders** aplikace Creative Centrale.

- 1 Připojte přehrávač
- 2 Vyberte soubory médií
- 3 Klikněte na možnost Transfer

Další informace o složkách **Watch Folders** naleznete v souboru nápovědy aplikace Creative Centrale.

## 4 Procházení nabídkami a volbami

### (A) Hlavní nabídka

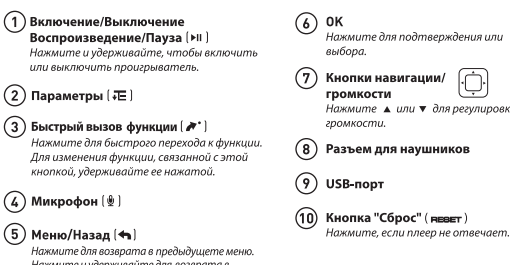
Do hlavní nabídky se vrátíte stisknutím a přidržením tlačítka **⏪**. Chcete-li procházet nabídkami a volbami, stiskněte tlačítko **▲** nebo **▼**. Chcete-li potvrdit výběr, stiskněte tlačítko **OK**.

### (B) Dílčí nabídka

V nabídce pro zvýraznění položky stiskněte tlačítko **▲** nebo **▼**, poté stiskněte tlačítko **OK**. Pro návrat na předchozí obrazovku stiskněte tlačítko **⏪**.

### (C) Volby

Dostupné volby kterékoliv nabídky zobrazíte stisknutím tlačítka **⏻**. Chcete-li skončit, stiskněte tlačítko **⏪**.



## 1 Зарядка плеера



Для зарядки от электрической сети используйте USB-адаптер питания ZEN (продается отдельно). Подробнее см. [www.creative.com/zenadapter](http://www.creative.com/zenadapter).

## 2 Установка программного обеспечения и руководство пользователя

Установите ПО **Creative Centrale** из папки **Starter Pack** в плеер.

- 1 Подключите плеер

Чтобы после установки прочитать руководство пользователя, выберите **Start > Programs > Creative > Creative ZEN Style Series**.

## 3 Загрузка содержимого в плеер

Убедитесь, что ваши файлы находятся в папках, указанных в **Watch Folders** ПО Creative Centrale.

- 1 Подключите плеер
- 2 Выберите мультимедийные файлы
- 3 Нажмите "Transfer"

Подробности о **Watch Folders** можно найти в файле справки Creative Centrale.

## 4 Просмотр меню и параметров

### (A) Главное меню

Для возврата в главное меню нажмите и удерживайте **⏪**. Для просмотра меню и параметров нажмите **▲** или **▼**. Для того чтобы сделать выбор, нажмите **OK**.

### (B) Подменю

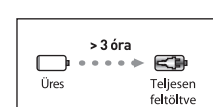
В меню нажмите **▲** или **▼** для подсветки пункта меню, затем нажмите **OK**. Для возврата в предыдущее меню нажмите **⏪**.

### (C) Параметры

Нажмите **⏻** в любом меню, чтобы просмотреть доступные опции. Для выхода нажмите **⏪**.



## 1 A lejátszó töltése



Ha hálózati tápellátásra kíván váltani, használja a ZEN USB hálózati adaptert (külön megvásárolható). További tájékoztatásért látogassa meg a [www.creative.com/zenadapter](http://www.creative.com/zenadapter) oldalt.

## 2 A szoftver és a Felhasználói útmutató telepítése

Telepítse a **Creative Centrale** szoftvert a lejátszó **Starter Pack** mappájából.

- 1 Csatlakoztassa a lejátszót

A telepítést követően elolvashatja a használati útmutatót, ha a **Start > Minden program > Creative > Creative ZEN Style Series** lehetőségre kattint.

## 3 Tartalom feltöltése a lejátszóra

Ügyeljen arra, hogy a tartalmakat a Creative Centrale **Watch Folders** által meghatározott mappákba töltsé.

- 1 Csatlakoztassa a lejátszót
- 2 Válassza ki a médiafájlokat
- 3 Kattintson a Transfer (Átvitel) lehetőségre

A **Watch Folders** lehetőséggel kapcsolatos további információkért olvassa el a Creative Centrale Súgóját.

## 4 Menü és beállítások közötti navigáció

### (A) Főmenü

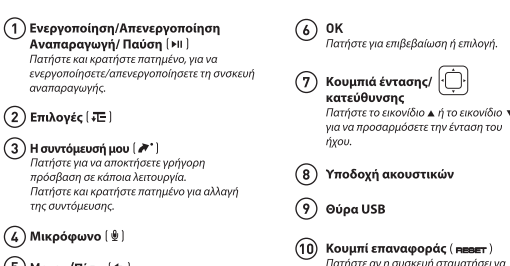
A főmenü megjelenítéséhez tartsa lenyomva a **⏪** gombot. A menük és beállítások között a **▲** és a **▼** gombbal lépkedhet. Választást az **OK** gombbal erősítheti meg.

### (B) Almenü

A menüben a **▲** vagy a **▼** gomb megnyomásával emeljen ki egy elemet. A **⏻** megnyomásával visszatérhet az előző menübe.

### (C) Beállítások

A **⏻** gombbal bármelyik menüben megtekintheti a az elérhető opciókat. A kilépéshez nyomja meg a **⏪** gombot.



## 1 Φόρτιση της συσκευής αναπαραγωγής



Για φόρτιση από πρίζα ρεύματος, θα πρέπει να χρησιμοποιήσετε ένα τροφοδοτικό USB ZEN (πωλείται χωριστά). Για περισσότερες πληροφορίες, επισκεφθείτε τη διεύθυνση [www.creative.com/zenadapter](http://www.creative.com/zenadapter) στο Διαδίκτυο.

## 2 Εγκατάσταση λογισμικού και εγχειριδίου χρήσης

Εγκαταστήστε το **Creative Centrale** από τον φάκελο **Starter Pack** που βρίσκεται στη συσκευή αναπαραγωγής.

- 1 Συνδέστε τη συσκευή αναπαραγωγής

Για να διαβάσετε το Εγχειρίδιο χρήσης μετά την εγκατάσταση, επιλέξτε διαδοχικά **Έναρξη > Προγράμματα > Creative > Creative ZEN Style Series**.

## 3 όρτιση περιεχομένου στη συσκευή αναπαραγωγής

Βεβαιωθείτε ότι το περιεχόμενο βρίσκεται σε φακέλους που καθορίζονται μέσα στους **Watch Folders** του Creative Centrale.

- 1 Συνδέστε τη συσκευή αναπαραγωγής
- 2 Επιλέξτε αρχεία πολυμέσων
- 3 Κάντε κλικ στην επιλογή Transfer

Για περισσότερες πληροφορίες σχετικά με τους **Watch Folders**, διαβάστε το αρχείο Βοήθειας του Creative Centrale.

## 4 Περιήγηση στα μενού και τις επιλογές