

# VENUE 7/8

## Quick Start Guide

Guide d'information rapide

Guia de Início Rápido

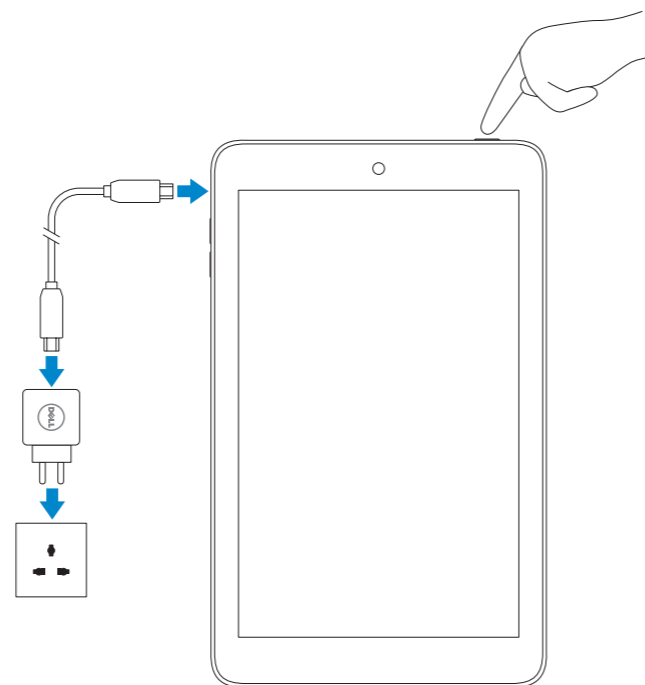
Guía de inicio rápido

### 1 Connect the power cable and turn on your tablet

Connecter le câble d'alimentation et allumer votre tablette

Conecte o cabo de energia e ligue seu tablet

Conecte el cable de alimentación y encienda su tableta

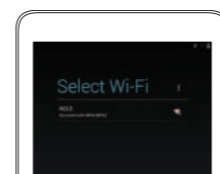


### 2 Finish Android setup

Terminer l'installation d'Android

Termine a configuração do Android

Finalizar configuración Android

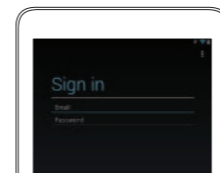


Connect to your network.

Connectez-vous à votre réseau.

Conecte-se à internet.

Conectar a su red.



Sign in to your account or create a new account.

Connectez-vous à votre compte ou créez un nouveau compte.

Entre na sua conta ou crie uma conta nova.

Inicie sesión en su cuenta o cree una nueva cuenta.

### 3 Register your tablet

Enregistrer votre tablette

Registre seu tablet

Registre su tableta

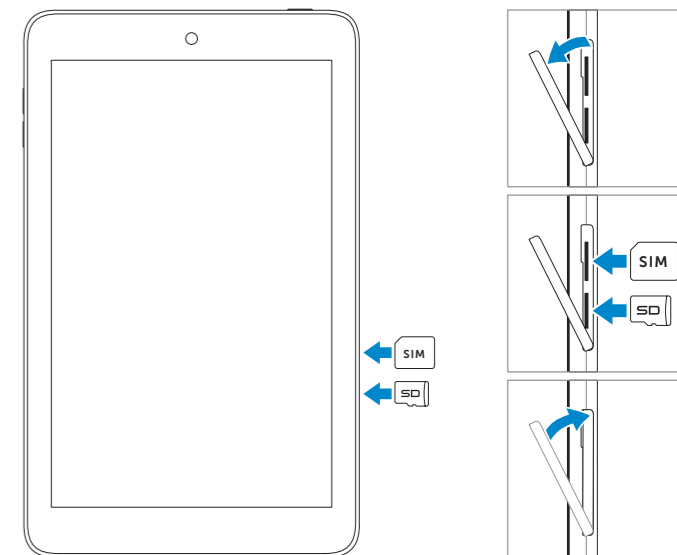
[dell.com/support/retail](http://dell.com/support/retail)

### 4 Insert micro-SIM card (HSPA+ models) and microSD card — optional

Insérer la carte micro SIM (modèles HSPA+) et la carte microSD (en option)

Insira o cartão micro-SIM (modelos HSPA+) e cartão microSD — opcional

Inserte la tarjeta micro-SIM (modelos HSPA+) y la tarjeta microSD (opcional)



## Product support and manuals

Support produits et manuels  
Manuais e suporte de produtos  
Soporte y manuales del producto

## Contact Dell

Contacter Dell  
Entre em contato com a Dell  
Póngase en contacto con Dell

## Regulatory and safety

Réglementations et sécurité  
Normas e segurança  
Normativa y Seguridad

## Regulatory model/type

Modèle/type réglementaire  
Modelo/tipo de normas  
Modelo/tipo normativo

## Model

Modèle  
Modelo  
Modelo

## Información para NOM, o Norma Oficial Mexicana

La información que se proporciona a continuación se mostrará en los dispositivos que se describen en este documento, en conformidad con los requisitos de la Norma Oficial Mexicana (NOM):

### Importador:

Dell México S.A. de C.V.  
Paseo de la Reforma 2620 - Piso 11.º  
Col. Lomas Altas  
11950 México, D.F.

Número de modelo reglamentario:	T01C, T02D
Voltaje de entrada:	100 V CA a 240 V CA
Corriente de entrada (máxima):	0,3 A
Frecuencia de entrada:	50 Hz a 60 Hz
Corriente de salida:	2,0 A
Voltaje de salida:	5,0 VCC

[dell.com/support](http://dell.com/support)

[dell.com/support/manuals](http://dell.com/support/manuals)

[dell.com/contactdell](http://dell.com/contactdell)

[dell.com/regulatory\\_compliance](http://dell.com/regulatory_compliance)

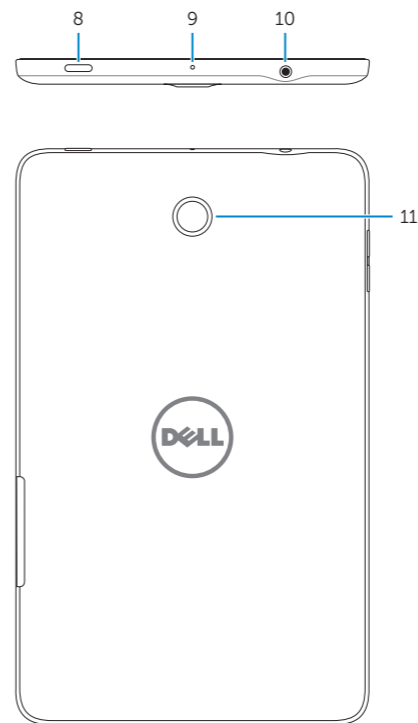
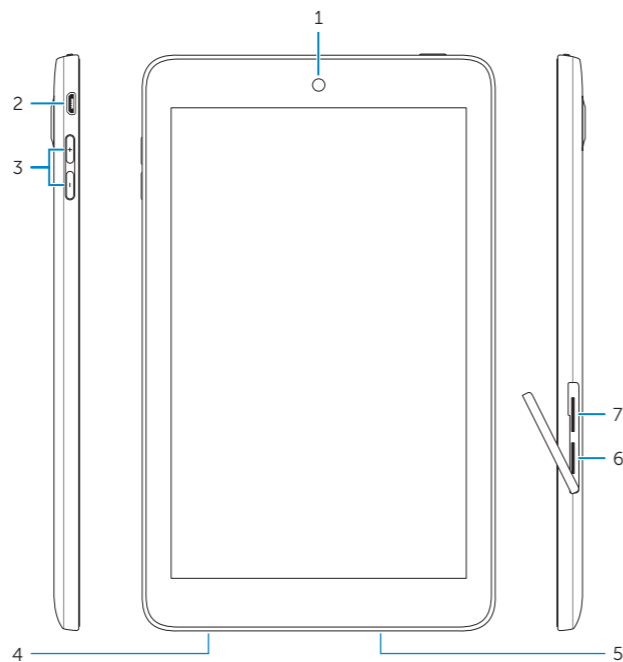
**Venue 7: T01C/T01C001, T01C002**

**Venue 8: T02D/T02D001, T01D002**

**Venue 7/Venue 8**

# Features

Caractéristiques | Características | Funciones



1. Front camera
2. Micro-USB port
3. Volume buttons (2)
4. Service Tag label
5. Speaker
6. MicroSD-card slot
7. Micro-SIM card slot (HSPA+ models only)
8. Power button
9. Microphone
10. Headset port
11. Rear camera

1. Caméra avant
2. Port micro-USB
3. Boutons de volume (2)
4. Étiquette de numéro de service
5. Haut-parleur
6. Emplacement de la carte MicroSD
7. Emplacement de la carte micro SIM (modèles HSPA+ uniquement)
8. Bouton d'alimentation
9. Microphone
10. Port pour casque
11. Caméra arrière

1. Câmera frontal
2. Porta micro USB
3. Botões de volume (2)
4. Rótulo da Etiqueta de Serviço
5. Alto-falante
6. Slot para cartão MicroSD
7. Slot para cartão micro-SIM (apenas modelos HSPA+)
8. Botão liga/desliga
9. Microfone
10. Porta para fone de ouvido
11. Câmera traseira

1. Cámara frontal
2. Conector micro USB
3. Botones de volumen (2)
4. Etiqueta de servicio
5. Altavoz
6. Ranura para tarjeta MicroSD
7. Ranura para tarjeta micro-SIM (solo modelos HSPA+)
8. Botón de encendido
9. Micrófono
10. Puerto de audífonos
11. Cámara posterior

