

Afhankelijk van de software van de telefoon of uw provider kan de inhoud van deze gebruiksaanwijzing op sommige plaatsen afwijken van uw telefoon.
Bluetooth QD ID : B013791

World Wide Web
http://www.samsungmobile.com

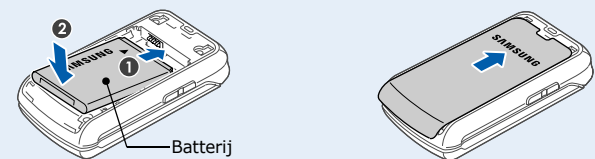
Printed in Korea
Code No.:GH68-18420A
Dutch. 05/2008. Rev. 1.0

De SIM-kaart en de batterij plaatsen

1. Verwijder de klep van het batterijcompartiment en plaats de SIM-kaart.

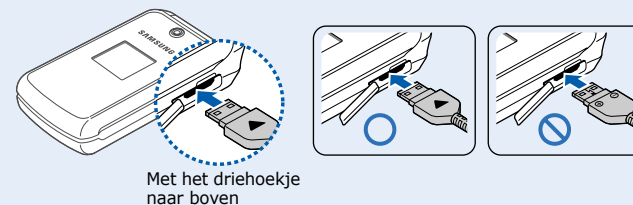


2. Plaats de batterij en plaats de klep terug.

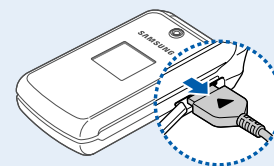


De batterij opladen

1. Sluit de meegeleverde reisadapter op de telefoon en op een stopcontact aan.



2. Als de batterij is opgeladen, verwijdert u de adapter.



Opmerking: Haal altijd de adapter uit de telefoon voordat u de batterij verwijdert. Als u eerst de batterij verwijdert, kan de telefoon beschadigd raken.

Onderdelen en toetsfuncties

Webtoegangstoets/ Bevestigingstoets
In de standby-stand: de webbrowser starten. In de menustand: de gemarkeerde menuoptie selecteren of de invoer bevestigen.

Functietoetsen
De functie uitvoeren die boven de toets staat aangegeven.

4-wegnavigatietoetsen
In de standby-stand: de volgende menu's of functies rechtstreeks openen:
• **Omhoog: Camera**
• **Omlaag/Links/Rechts:** uw favoriete menu's
In de menustand: door de menuopties bladeren.

Nummerkeuzetoetsen
Bellen of een oproep aannemen. In de standby-stand: de laatste oproepen weergeven.

Volumetoetsen
In de standby-stand: het toetsvolume aanpassen. Ingedrukt houden voor verlichting van het externe display. Een SOS-bericht verzenden. ▶ **SOS-stand**

Toets voor aan/uit/ beëindigen
Ingedrukt houden om de telefoon in en uit te schakelen. Ook: een oproep beëindigen.

Voicemailservertoets
In de standby-stand: toegang tot uw voicemailserver als u deze toets ingedrukt houdt.

Wistoets
Tekens op het display of items in een toepassing verwijderen.

Alfanumerieke toetsen
▶ **Toets voor stille stand**
▶ **Stille stand**

Stille stand

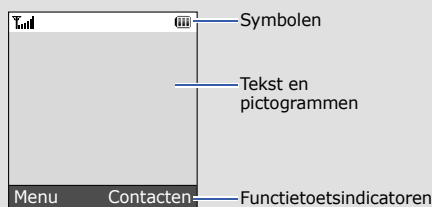
Houd in de standby-stand **#** ingedrukt om alle geluiden van de telefoon uit te schakelen. U verlaat deze stand weer door de toets nogmaals ingedrukt te houden.

SOS-stand

Met de telefoon gesloten: druk vier keer op de volumetoetsen om een SOS-bericht te verzenden naar vooraf ingestelde nummers. Nadat het SOS-bericht is verzonden zal de telefoon in de SOS-stand blijven en alleen oproepen ontvangen van de geregistreerde ontvangers. Als er een oproep van de ontvangers van het SOS-bericht binnenkomt, zal de telefoon deze automatisch aannemen. Druk op **[SOS]** om de SOS-stand te beëindigen.

Display

Uw telefoon staat in de standby-stand wanneer u geen gesprek voert en geen menu hebt geopend. U kunt alleen in de standby-stand een telefoonnummer kiezen.



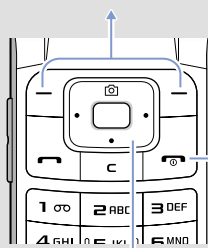
Bovenaan het display worden de volgende statusindicatoren weergegeven:

Symbol	Beschrijving	Symbol	Beschrijving
[Signal strength]	Signaalsterkte	[Envelope]	Nieuw voicemailbericht
[GPRS]	GPRS-netwerk (2.5G)	[SOS]	Functie voor SOS-berichten actief
[GPRS/2.5G]	Verbinding maken met een GPRS-netwerk (2.5G)	[Bluetooth]	Bluetooth actief
[GPRS/2.5G]	Gegevensoverdracht in een GPRS-netwerk (2.5G)	[Headset]	Bluetooth-headset of -carkit voor handsfree bellen aangesloten
[Phone]	Gesprek aan de gang	[Alarm]	Alarm ingesteld
[Computer]	Verbonden met een beveiligde webpagina	[FM]	FM-radio aan
[Computer]	Verbonden met computer	[Trill]	Stille stand (Trillen)
[Transfer]	Doorschakelfunctie actief	[Demp]	Stille stand (Dempen)
[Home]	Thuiszone	[Bell]	Belsignaal ingesteld op trillen
[Office]	Kantoorzone	[Whisper]	Fluisterstand, tijdens een gesprek
[Roaming]	Roamingnetwerk	[Mute]	Microfoon gedempt, tijdens een gesprek
[Mail]	Nieuw bericht	[Battery]	Batterijsterkte

De menu's gebruiken

Druk in de standby-stand op de functietoets **Menu** om het hoofdmenu te openen.

Onderaan het display ziet u welke functies de functietoetsen op het moment vervullen. Druk op de linker- (**[Left]**) of rechterfunctietoets (**[Right]**) om de weergegeven functie uit te voeren.



Druk op deze toets om het menu af te sluiten zonder de menu-instellingen te wijzigen.

Open uw favoriete menu's door de 4-wegnavigatietoetsen als sneltoetsen in te stellen. **Omhoog** is standaard een sneltoets voor **Camera**.

- Druk in de standby-stand op de functietoets **Menu**.
- Selecteer **Instellingen** → **Telefoon** → **Sneltoetsen**.
- Selecteer een toets.
- Selecteer het menu dat u aan de toets wilt toewijzen.

Een menu of functie selecteren of wijzigen:

- Druk in de standby-stand op de functietoets **Menu**.
- Ga met de navigatietoetsen naar het gewenste menu en druk vervolgens op de functietoets **Kies** of op **[Enter]**.
- Als het menu submenu's bevat, gaat u naar het gewenste submenu door op de navigatietoetsen te drukken. Druk op de functietoets **Kies** of op **[Enter]** om het submenu te openen.
Als ook het geselecteerde menu submenu's bevat, herhaalt u deze stap.
- Zoek met de navigatietoetsen de gewenste optie.
- Druk op de functietoets **Kies** of op **[Enter]** om de gekozen instelling te bevestigen.

Sneltoetsnummers

U kunt het gewenste menu rechtstreeks openen met de bijbehorende cijferstoets. Het sneltoetsnummer wordt in de menustand vóór de menunaam weergegeven.

De telefoon in- en uitschakelen

- Houd **[Power]** ruim één seconde ingedrukt om de telefoon in te schakelen.
- Houd **[Power]** ruim twee seconden ingedrukt om de telefoon uit te schakelen.

De displaytaal wijzigen

- Druk in de standby-stand op de functietoets **Menu**.
- Selecteer **Instellingen** → **Telefoon** → **Taal**.
- Selecteer een taal.

Bellen

- Geef in de standby-stand een netnummer en abonneenummer in en druk op **[Call]**.
- Druk op **[End]** om het gesprek te beëindigen.

Een oproep aannemen

- Druk als de telefoon overgaat op de functietoets **Opnemen** of op **[Call]** om een oproep aan te nemen.
Druk op de functietoets **Weiger** of op **[Reject]** om de oproep te weigeren.
- Druk op **[End]** om het gesprek te beëindigen.

Menuoverzicht

- | | | |
|--|---|---|
| 1. Oproepenlijsten
1.1 Laatste oproepen
1.2 Gemiste oproepen
1.3 Uitgaande oproepen
1.4 Ontvangen oproepen
1.5 Alles wissen
1.6 Oproepbeheer | 3.6 Notities
3.7 Wereldklok
3.8 Calculator
3.9 Omrekenen
3.10 Timer
3.11 Stopwatch
3.12 SIM AT* | 7. Agenda

8. Camera

9. Instellingen
9.1 Tijd en datum
9.2 Telefoon
9.3 Display
9.4 Geluid
9.5 Verlichting
9.6 Netwerkdiensten
9.7 Bluetooth
9.8 Beveiliging
9.9 Verbindingsinstellingen
9.10 Geheugenstatus
9.11 Instellingen terugzetten |
| 2. Telefoonlijst
2.1 Contactpersonen
2.2 Contact toevoegen
2.3 Groep
2.4 Snelkiezen
2.5 Mijn visitekaartje
2.6 Eigen nummers
2.7 Beheer
2.8 Servicenummers* | 4. Browser/Google**

5. Berichten
5.1 Bericht maken
5.2 Mijn berichten
5.3 Standaardberichten
5.4 Alles wissen
5.5 Instellingen
5.6 SOS-berichten
5.7 Geheugenstatus | * Deze toepassing is alleen beschikbaar als de SIM-kaart dit ondersteunt.

** Als de Google-service niet beschikbaar is, wordt Browser in menu 4 weergegeven in plaats van in Extra's . |
| 3. Extra's
3.1 Alarm
3.2 Spraakrecorder
3.3 FM-radio
3.4 Browser**
3.5 Java/Games | 6. Mijn bestanden
6.1 Afbeeldingen
6.2 Geluiden
6.3 Andere bestanden
6.4 Geheugenstatus | |

Tekst invoeren

De tekstinvoerstand wijzigen

- Houd ***** ingedrukt om te wisselen tussen de T9-stand en de ABC-stand. Afhankelijk van het land is het wellicht mogelijk om een invoerstand weer te geven voor de taal van uw land.
- Druk op ***** om te wisselen tussen hoofdletters en kleine letters of om naar de cijferstand te gaan.
- Houd **#** ingedrukt om naar de symboolstand te gaan.

T9-stand

- Druk op **2 t/m 9** om te beginnen met het invoeren van een woord. Druk voor elke letter de toets één keer in. Het woord dat u invoert, verschijnt op het display. Het kan na elke ingedrukte toets veranderen. Geef het hele woord in voordat u tekens wijzigt of verwijdert.
Voorbeeld: druk op **4, 2, 5, 5** en **6** om in de T9-stand het woord 'Hallo' in te voeren.
- Om alternatieve woorden te kiezen drukt u op **0**.
- Druk op **#** om een spatie in te voegen en het volgende woord in te voeren.

ABC-stand

Druk de toetsen met de gewenste letters eenmaal in voor de eerste letter, tweemaal voor de tweede, enzovoorts. Druk bijvoorbeeld drie keer op **2** om de letter 'C' in te voeren en twee keer op **5** voor de letter 'K'.

